

# *Corso di visualizzazione mentale*

Docente: maestro fide Marco Corvi

# Corso di visualizzazione mentale giorno [1]

## 1) Esercizio di visualizzazione delle case:

di che colore è la casa:

a1 \_\_\_

b7 \_\_\_

a4 \_\_\_

f5 \_\_\_

d6 \_\_\_

h5 \_\_\_

e3 \_\_\_

e5 \_\_\_

g7 \_\_\_

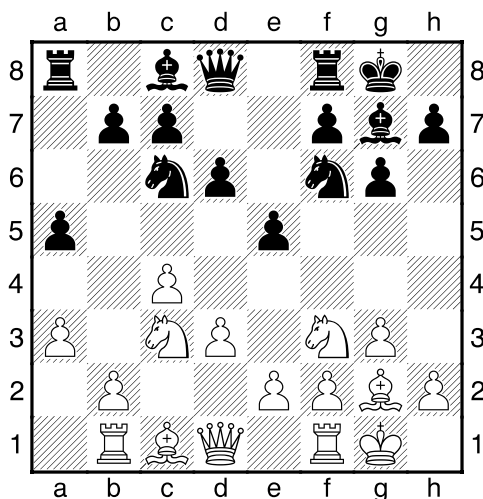
c4 \_\_\_

## 2) Esercizio di creazione della scacchiera mentale

**Andersson,Ulf (2555) – Smejkal,Jan (2595) [A26]**

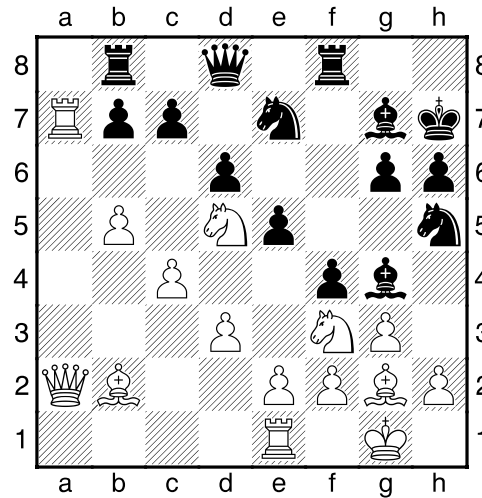
IBM Amsterdam (14), 1973

1.Cf3 Cf6 2.g3 g6 3.Ag2 Ag7 4.0-0 0-0 5.c4 d6 6.Cc3 e5 7.d3 Cc6 8.Tb1 a5 9.a3



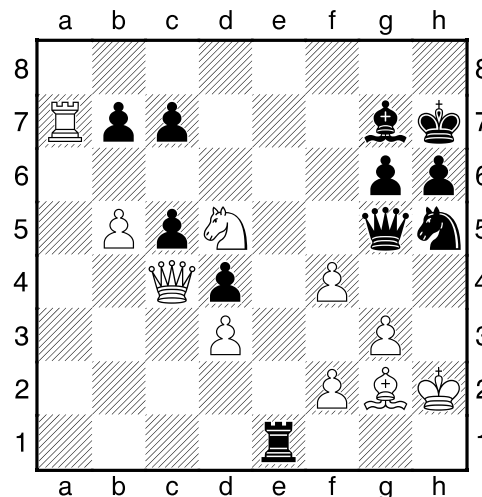
**Girati e senza guardare la scacchiera scrivi la posizione dei pedoni bianchi e poi dei pedoni neri. Ora puoi guardare per un attimo la scacchiera e poi scrivi la posizione dei cavalli e degli alfieri. Ora guarda di nuovo e poi scrivi la posizione della donna e delle torri. Infine dei re.**

9...Ch5 10.b4 axb4 11.axb4 f5 12.b5 Ce7 13.Db3 Rh8 14.Ab2 h6 15.Ta1 Tb8 16.Cd5 f4  
 17.Ta7 Rh7 18.Da2 Ag4 19.Te1



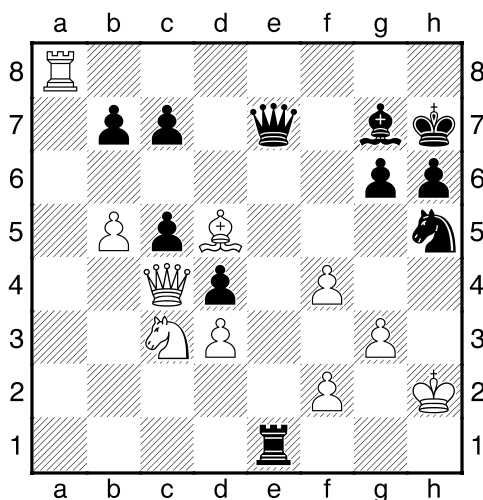
Girati e senza guardare la scacchiera scrivi la posizione dei pedoni bianchi e poi dei pedoni neri. Ora puoi guardare per un attimo la scacchiera e poi scrivi la posizione dei cavalli e degli alfieri. Ora guarda di nuovo e poi scrivi la posizione della donna e delle torri. Infine dei re.

19...Cf5 20.c5 Axf3 21.exf3 dxc5 22.Dc4 Cd4 23.Axd4 exd4 24.Ah3 fxc3 25.hxc3 Dg5 26.Ag2 Tfe8 27.Txe8 Txe8 28.f4 Te1+ 29.Rh2



Girati e senza guardare la scacchiera scrivi la posizione dei pedoni bianchi e poi dei pedoni neri. Ora puoi guardare per un attimo la scacchiera e poi scrivi la posizione dei cavalli e degli alfieri. Ora guarda di nuovo e poi scrivi la posizione della donna e delle torri. Infine dei re.

29...Dg4 30.Ta8 De2 31.Cc3 De6 32.Ad5 De7



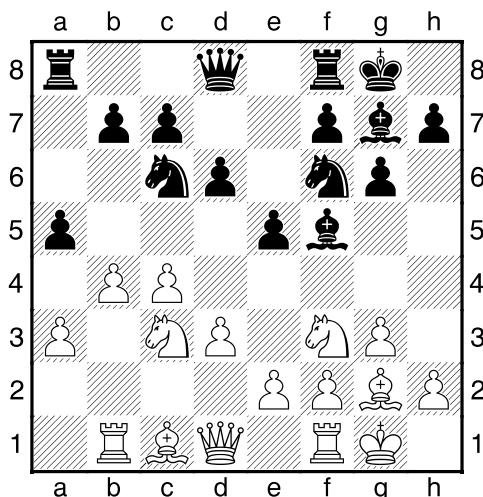
Girati e senza guardare la scacchiera scrivi la posizione dei pedoni bianchi e poi dei pedoni neri. Ora puoi guardare per un attimo la scacchiera e poi scrivi la posizione dei cavalli e degli alfiери. Ora guarda di nuovo e poi scrivi la posizione della donna e delle torri. Infine dei re.

33.Ag8+ Rh8 34.Ah7+ 1-0

### Andersson,Ulf (2565) – Bukic,Enver (2455) [A26]

Pula zt Pula (8), 01.11.1975

1.Cf3 Cf6 2.c4 g6 3.g3 Ag7 4.Ag2 0-0 5.0-0 d6 6.Cc3 e5 7.d3 Cc6 8.Tb1 a5 9.a3 Af5 10.b4

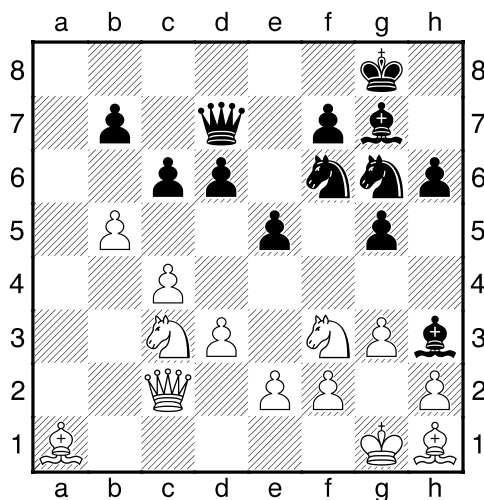


Girati e senza guardare la scacchiera scrivi la posizione dei pedoni bianchi e poi dei pedoni neri. Ora puoi guardare per un attimo la scacchiera e poi scrivi la posizione dei cavalli e degli alfiери. Ora guarda di nuovo e poi scrivi la posizione della donna e delle torri. Infine dei re.

10...axb4 11.axb4 Dd7 12.b5 Ce7 13.Te1 Ah3 14.Ah1 h6 15.Ab2 g5 16.Ta1 Cg6 17.Dc2 c6 18.Txa8 Txa8 19.Ta1 Txa1+ 20.Axa1

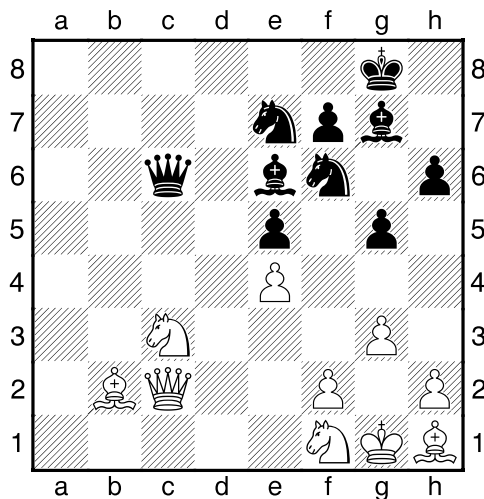
Maestro Fide Marco Corvi 3282733517

www.scuoladiscacchi.com



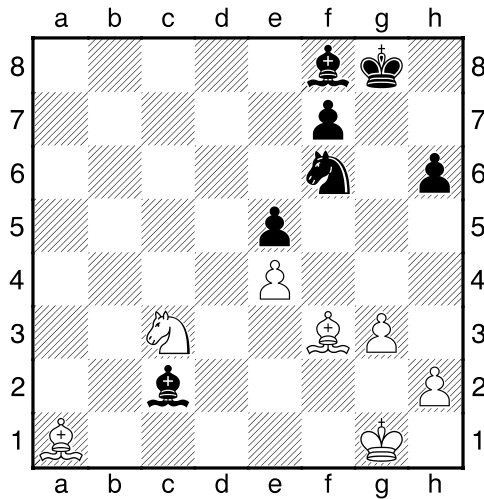
Girati e senza guardare la scacchiera scrivi la posizione dei pedoni bianchi e poi dei pedoni neri. Ora puoi guardare per un attimo la scacchiera e poi scrivi la posizione dei cavalli e degli alfieri. Ora guarda di nuovo e poi scrivi la posizione della donna e delle torri. Infine dei re.

20...d5 21.Cd2 Cf4 22.bxc6 bxc6 23.e3 Cg6 24.Ab2 Af5 25.cxd5 cxd5 26.e4 dxe4 27.dxe4 Ae6 28.Cf1 Ce7 29.Ca4 Dc6 30.Cc3



Girati e senza guardare la scacchiera scrivi la posizione dei pedoni bianchi e poi dei pedoni neri. Ora puoi guardare per un attimo la scacchiera e poi scrivi la posizione dei cavalli e degli alfieri. Ora guarda di nuovo e poi scrivi la posizione della donna e delle torri. Infine dei re.

30...Dd7 31.Ce3 Cc6 32.Ag2 Cd4 33.Dd1 Db7 34.Aa1 Db3 35.Dxb3 Axb3 36.Af1 Cc2 37.Cxc2 Axc2 38.f3 g4 39.Ae2 gxf3 40.Axf3 Af8



**Girati e senza guardare la scacchiera scrivi la posizione dei pedoni bianchi e poi dei pedoni neri. Ora puoi guardare per un attimo la scacchiera e poi scrivi la posizione dei cavalli e degli alfieri. Ora guarda di nuovo e poi scrivi la posizione della donna e delle torri. Infine dei re.**

$\frac{1}{2}$ - $\frac{1}{2}$

## Corso di visualizzazione mentale giorno [2]

### 1) Esercizio di visualizzazione delle case:

di che colore è la casa:

a3 \_\_\_

b5 \_\_\_

a2 \_\_\_

f4 \_\_\_

d3 \_\_\_

h7 \_\_\_

e8 \_\_\_

e1 \_\_\_

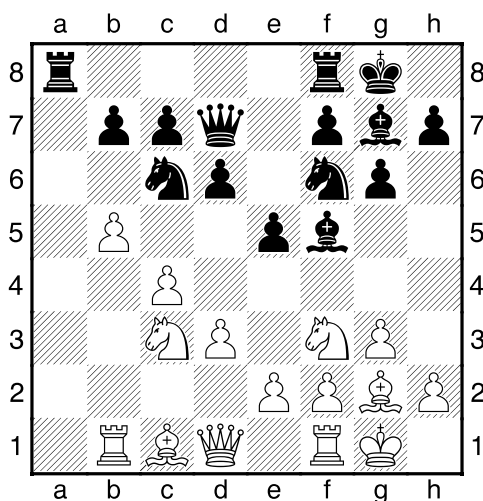
g3 \_\_\_

c7 \_\_\_

### Andersson,Ulf – Padevsky,Nikola [A26]

Pula (3), 1976

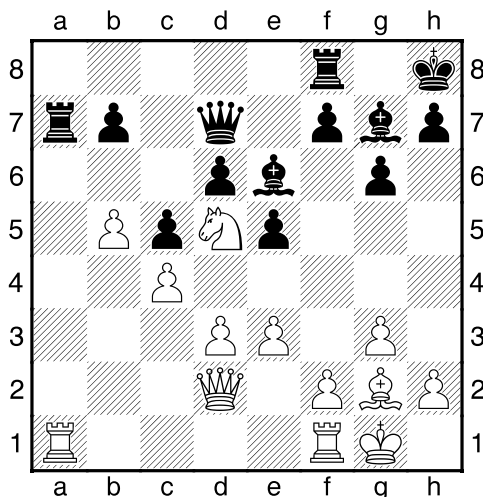
1.Cf3 g6 2.g3 Ag7 3.Ag2 e5 4.d3 d6 5.0-0 Cf6 6.c4 0-0 7.Cc3 Cc6 8.Tb1 a5 9.a3 Af5  
10.b4 axb4 11.axb4 Dd7 12.b5



Prova da questa posizione ad andare avanti per alcune mosse alla cieca senza vedere la scacchiera.

Girati e senza guardare la scacchiera scrivi la posizione dei pedoni bianchi e poi dei pedoni neri. Ora puoi guardare per un attimo la scacchiera e poi scrivi la posizione dei cavalli e degli alfiere. Ora guarda di nuovo e poi scrivi la posizione della donna e delle torri. Infine dei re.

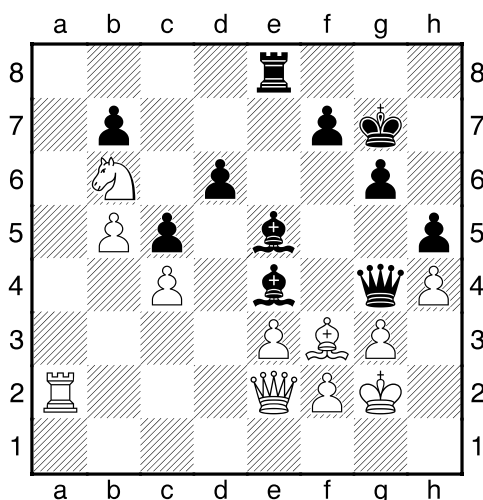
12...Cd4 13.Ae3 c5 14.Ag5 Ta3 15.Tc1 Ae6 16.Axf6 Axf6 17.e3 Cf5 18.Cd2 Ag7  
 19.Cdb1 Ta5 20.Cd5 Ce7 21.Cbc3 Cxd5 22.Cxd5 Rh8 23.Dd2 Ta7 24.Ta1



Prova da questa posizione ad andare avanti per alcune mosse alla cieca senza vedere la scacchiera.

Girati e senza guardare la scacchiera scrivi la posizione dei pedoni bianchi e poi dei pedoni neri. Ora puoi guardare per un attimo la scacchiera e poi scrivi la posizione dei cavalli e degli alfiери. Ora guarda di nuovo e poi scrivi la posizione della donna e delle torri. Infine dei re.

24...Txa1 25.Txa1 e4 26.Cc3 exd3 27.Dxd3 Af5 28.Dd2 De6 29.Ta4 De5 30.Cd5 h5  
 31.h4 Ae4 32.De2 Tb8 33.Af3 Df5 34.Rg2 Ad3 35.De1 Te8 36.Cf4 Ae4 37.De2 Ae5  
 38.Cd5 Dg4 39.Ta2 Rg7 40.Cb6

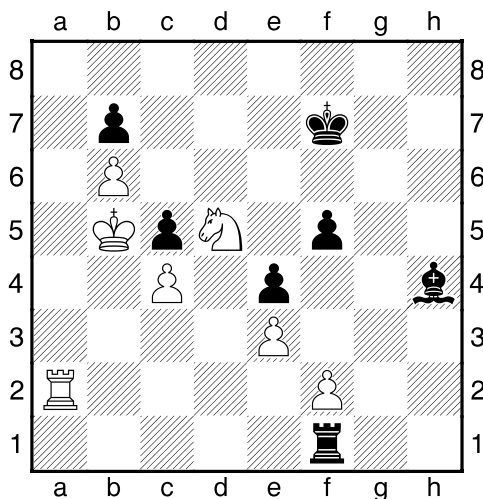


Prova da questa posizione ad andare avanti per alcune mosse alla cieca senza vedere la scacchiera.



Girati e senza guardare la scacchiera scrivi la posizione dei pedoni bianchi e poi dei pedoni neri. Ora puoi guardare per un attimo la scacchiera e poi scrivi la posizione dei cavalli e degli alfieri. Ora guarda di nuovo e poi scrivi la posizione della donna e delle torri. Infine dei re.

40...Te6 41.Axe4 Dxe4+ 42.Df3 d5 43.Dxe4 dxe4 44.Cd5 Ab8 45.Rf1 Te8 46.Cc3 f5 47.Td2 Rf7 48.Ca4 Te5 49.Re2 Re8 50.Cc3 Te6 51.Ta2 Td6 52.Cd5 Td8 53.Rd2 Rf7 54.Rc2 Te8 55.Rb3 g5 56.b6 gxh4 57.gxh4 Ae5 58.Ta7 Tb8 59.Ra4 Ah2 60.Rb5 Ad6 61.Cf4 Ae7 62.Cxh5 Axh4 63.Ta2 Td8 64.Cf4 Td1 65.Cd5 Tf1



Prova da questa posizione ad andare avanti per alcune mosse alla cieca senza vedere la scacchiera.

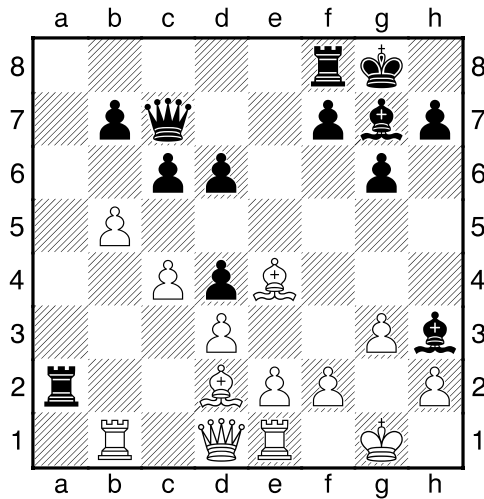
Girati e senza guardare la scacchiera scrivi la posizione dei pedoni bianchi e poi dei pedoni neri. Ora puoi guardare per un attimo la scacchiera e poi scrivi la posizione dei cavalli e degli alfieri. Ora guarda di nuovo e poi scrivi la posizione della donna e delle torri. Infine dei re.

66.Ta7 Axf2 67.Txb7+ Rg6 68.Ta7 Tb1+ 69.Rc6 1-0

### Andersson,Ulf (2585) – Gulko,Boris F (2530) [A26]

Capablanca mem-A 13th 22.05.1976

1.c4 e5 2.Cc3 Cc6 3.g3 g6 4.Ag2 Ag7 5.d3 d6 6.Tb1 a5 7.a3 Cf6 8.Cf3 0-0 9.0-0 Cd4 10.b4 axb4 11.axb4 c6 12.b5 Dc7 13.Ae3 Cd7 14.Ad2 Cc5 15.Cxd4 exd4 16.Ce4 Cxe4 17.Axe4 Ah3 18.Te1 Ta2



In questa posizione finale prova, senza guardare la scacchiera, a scrivere dove può muoversi l'alfiere bianco e4 e da cosa eventualmente può essere catturato. Fai poi la stessa cosa per tutti gli altri pezzi scrivendo tutto.

1/2-1/2

# Corso di visualizzazione mentale giorno [3]

## 1) Esercizio di visualizzazione delle case:

di che colore è la casa:

a4 \_\_\_

b6 \_\_\_

a3 \_\_\_

f5 \_\_\_

d4 \_\_\_

h8 \_\_\_

e1 \_\_\_

e5 \_\_\_

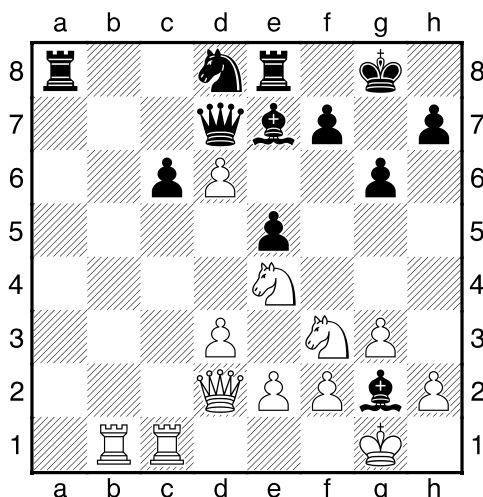
g4 \_\_\_

c8 \_\_\_

## Andersson,Ulf (2585) – Sigurjonsson,Gudmundur (2530) [A26]

Capablanca mem-A 13th , 29.05.1976

1.c4 g6 2.Cc3 Ag7 3.Cf3 Cf6 4.g3 0-0 5.Ag2 d6 6.0-0 e5 7.d3 Cc6 8.Tb1 a5 9.a3 Af5  
10.b4 axb4 11.axb4 Dd7 12.b5 Cd8 13.Ag5 c6 14.Dd2 Te8 15.Tfc1 Ah3 16.Axf6 Axf6  
17.Ce4 Ae7 18.bxc6 bxc6 19.c5 Axc6 20.cxd6



Prova da questa posizione ad andare avanti per alcune mosse alla cieca senza vedere la scacchiera.

Girati e senza guardare la scacchiera scrivi la posizione dei pedoni bianchi e poi dei pedoni neri. Ora puoi guardare per un attimo la scacchiera e poi scrivi la posizione

dei cavalli e degli alfieri. Ora guarda di nuovo e poi scrivi la posizione della donna e delle torri. Infine dei re.

Ora scrivi in quali case possono andare i pezzi leggeri del bianco.

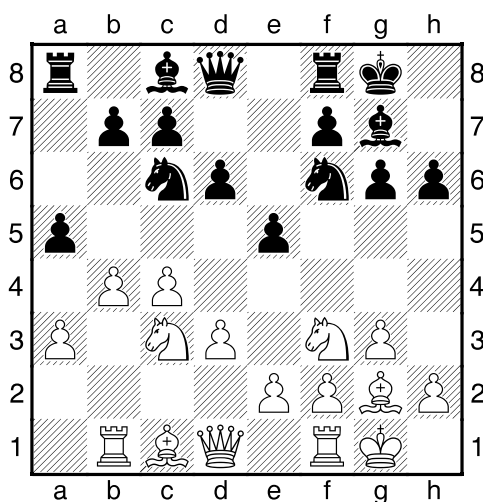
Fai poi la stessa cosa per i pezzi leggeri del nero.

20...Axf3 [Fritz 10: 20...f5 21.Cxe5 De6 22.dxe7 Txe7 23.Rxg2 Dxe5 24.Cc3 c5 25.e3 Cc6 26.Ta1 Txa1 27.Txa1 Cb4 28.Ta8+ Te8 1.42/14 ] 21.exf3 Ce6 22.dxe7 ½-½

## Andersson,Ulf (2585) – Gulko,Boris F (2530) [A26]

Biel (15), 31.07.1976

1.c4 e5 2.Cc3 Cc6 3.g3 g6 4.Ag2 Ag7 5.d3 d6 6.Tb1 a5 7.a3 Cf6 8.Cf3 0-0 9.0-0 h6 10.b4



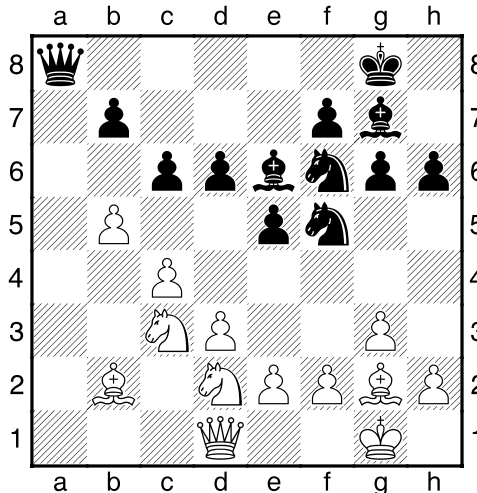
Prova da questa posizione ad andare avanti per alcune mosse alla cieca senza vedere la scacchiera.

Girati e senza guardare la scacchiera scrivi la posizione dei pedoni bianchi e poi dei pedoni neri. Ora puoi guardare per un attimo la scacchiera e poi scrivi la posizione dei cavalli e degli alfieri. Ora guarda di nuovo e poi scrivi la posizione della donna e delle torri. Infine dei re.

Ora scrivi in quali case possono andare i pezzi leggeri del bianco.

Fai poi la stessa cosa per i pezzi leggeri del nero.

10...axb4 11.axb4 Ae6 12.b5 Ce7 13.Ab2 Cd7 14.Cd2 c6 15.Ta1 Dc7 16.Dc2 Cf5 17.Tfc1 Cf6 18.Dd1 Dd7 19.Txa8 Txa8 20.Ta1 Dc8 21.Txa8 Dxa8



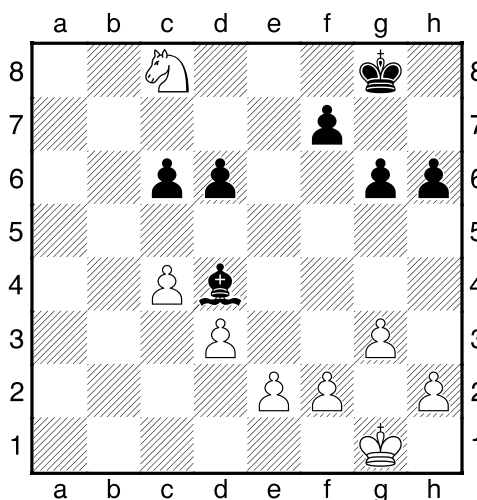
Prova da questa posizione ad andare avanti per alcune mosse alla cieca senza vedere la scacchiera.

Girati e senza guardare la scacchiera scrivi la posizione dei pedoni bianchi e poi dei pedoni neri. Ora puoi guardare per un attimo la scacchiera e poi scrivi la posizione dei cavalli e degli alfieri. Ora guarda di nuovo e poi scrivi la posizione della donna e delle torri. Infine dei re.

Ora scrivi in quali case possono andare i pezzi leggeri del bianco.

Fai poi la stessa cosa per i pezzi leggeri del nero.

**22.Da4** [Fritz 10: 22.Cde4 Cd7 23.g4 Ch4 24.Cxd6 Cxg2 25.Rxg2 Db8 26.Aa3 Af8 27.bxc6 bxc6 28.Cce4 c5 29.Cb5 0.10/11 ] **22...Dxa4 23.Cxa4 Ad7 24.Cb6 Ae8 25.bxc6 Axc6 26.Cb3 e4 27.Axf6 Axf6 28.Axe4 Cd4 29.Axc6 bxc6 30.Cxd4 Axd4 31.Cc8**



Prova da questa posizione ad andare avanti per alcune mosse alla cieca senza vedere la scacchiera.

Girati e senza guardare la scacchiera scrivi la posizione dei pedoni bianchi e poi dei pedoni neri. Ora puoi guardare per un attimo la scacchiera e poi scrivi la posizione dei cavalli e degli alfieri. Ora guarda di nuovo e poi scrivi la posizione della donna e delle torri. Infine dei re.

**Ora scrivi in quali case possono andare i pezzi leggeri del bianco.  
Fai poi la stessa cosa per i pezzi leggeri del nero.**

**31...Ac5 32.Ce7+ 1-0**

**Esercizi:  
(da eseguire senza usare la scacchiera)**

**In quali case può andare un cavallo da d4?**

**In quali case può andare una torre da c2?**

**In quali case può andare una donna da g3**

**In quali case può andare un cavallo da d7?**

**In quali case può andare una torre da c5?**

**In quali case può andare una donna da g8?**

## Corso di visualizzazione mentale giorno [4]

### 1) Esercizio di visualizzazione delle case:

di che colore è la casa:

a5 \_\_\_

b7 \_\_\_

a4 \_\_\_

f6 \_\_\_

d5 \_\_\_

h1 \_\_\_

e2 \_\_\_

e6 \_\_\_

g5 \_\_\_

c1 \_\_\_

### 2) Esercizi:

(da eseguire senza usare la scacchiera)

In quali case può andare un cavallo da d3?

In quali case può andare una torre da c3?

In quali case può andare una donna da g4

In quali case può andare un cavallo da d5?

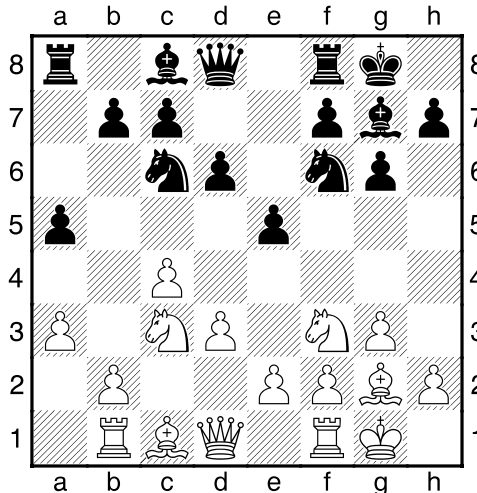
In quali case può andare una torre da c6?

In quali case può andare una donna da g7?

**Andersson,Ulf (2565) – Westerinen,Heikki MJ (2430) [A26]**

1977

1.c4 Cf6 2.Cf3 g6 3.g3 Ag7 4.Ag2 0-0 5.0-0 d6 6.Cc3 Cc6 7.d3 e5 8.Tb1 a5 9.a3



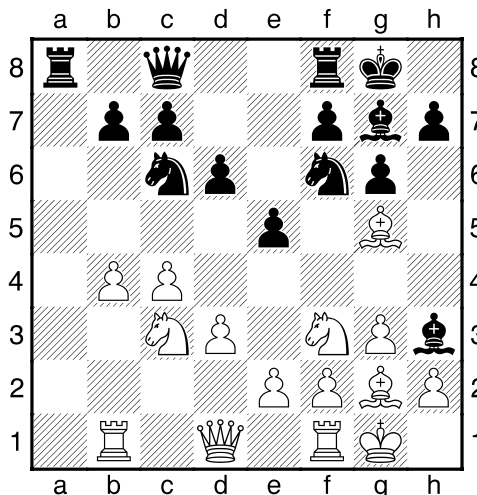
Prova da questa posizione ad andare avanti per alcune mosse alla cieca senza vedere la scacchiera.

Girati e senza guardare la scacchiera scrivi la posizione dei pedoni bianchi e poi dei pedoni neri. Ora puoi guardare per un attimo la scacchiera e poi scrivi la posizione dei cavalli e degli alfieri. Ora guarda di nuovo e poi scrivi la posizione della donna e delle torri. Infine dei re.

Ora scrivi in quali case possono andare i pezzi leggeri del bianco.

Fai poi la stessa cosa per i pezzi leggeri del nero.

9...Ad7 10.b4 axb4 11.axb4 Dc8 12.Ag5 Ah3



Prova da questa posizione ad andare avanti per alcune mosse alla cieca senza vedere la scacchiera.

Girati e senza guardare la scacchiera scrivi la posizione dei pedoni bianchi e poi dei pedoni neri. Ora puoi guardare per un attimo la scacchiera e poi scrivi la posizione dei cavalli e degli alfieri. Ora guarda di nuovo e poi scrivi la posizione della donna e delle torri. Infine dei re.

Ora scrivi in quali case possono andare i pezzi leggeri del bianco.



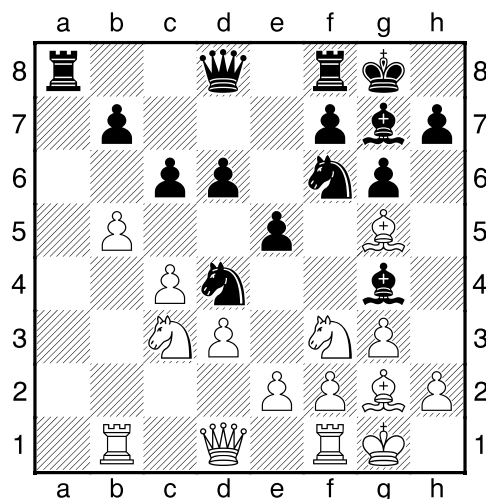


Girati e senza guardare la scacchiera scrivi la posizione dei pedoni bianchi e poi dei pedoni neri. Ora puoi guardare per un attimo la scacchiera e poi scrivi la posizione dei cavalli e degli alfieri. Ora guarda di nuovo e poi scrivi la posizione della donna e delle torri. Infine dei re.

Ora scrivi in quali case possono andare i pezzi leggeri del bianco.

Fai poi la stessa cosa per i pezzi leggeri del nero.

8...a5 9.a3 Cd4 10.b4 axb4 11.axb4 c6 12.b5 Ag4 13.Ag5



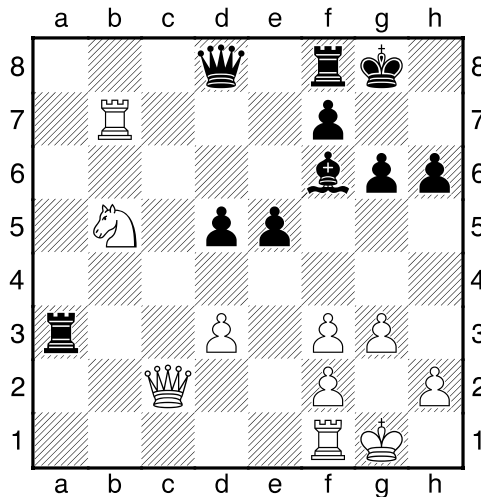
Prova da questa posizione ad andare avanti per alcune mosse alla cieca senza vedere la scacchiera.

Girati e senza guardare la scacchiera scrivi la posizione dei pedoni bianchi e poi dei pedoni neri. Ora puoi guardare per un attimo la scacchiera e poi scrivi la posizione dei cavalli e degli alfieri. Ora guarda di nuovo e poi scrivi la posizione della donna e delle torri. Infine dei re.

Ora scrivi in quali case possono andare i pezzi leggeri del bianco.

Fai poi la stessa cosa per i pezzi leggeri del nero.

13...Axf3 14.Axf3 h6 15.Axf6 Cxf3+ 16.exf3 Axf6 17.bxc6 bxc6 18.Tb7 Ta3 19.Dc2 d5 20.cxd5 cxd5 21.Cb5



Prova da questa posizione ad andare avanti per alcune mosse alla cieca senza vedere la scacchiera.

Girati e senza guardare la scacchiera scrivi la posizione dei pedoni bianchi e poi dei pedoni neri. Ora puoi guardare per un attimo la scacchiera e poi scrivi la posizione dei cavalli e degli alfieri. Ora guarda di nuovo e poi scrivi la posizione della donna e delle torri. Infine dei re.

Ora scrivi in quali case possono andare i pezzi leggeri del bianco.

Fai poi la stessa cosa per i pezzi leggeri del nero.

21...Ta5 [Fritz 10: 21...Ta6 22.Cc7 Dc8 23.Db3 Ta3 24.Dxa3 Dxb7 25.Dd6 d4 26.Cd5 Ag7 27.Te1 Db2 28.Cf6+ Axf6 29.Dxf6 Dd2 30.Txe5 -0.20/14 ] 22.Dc6 Ag7 23.Tb1 Ta2 24.Cd6 e4 25.Cxf7 1-0

## Corso di visualizzazione mentale giorno [5]

### 1) Esercizio:

Immagina la scacchiera mentale, concentrati e lentamente inizia a colorare tutte le case partendo dalla a1. Passa ora alla a2 e poi tutta la colonna - a -

Passa ora alla colonna - b - e così via. . .

### 2) Esercizio di visualizzazione delle case:

di che colore è la casa:

a7 \_\_\_

b4 \_\_\_

a2 \_\_\_

f8 \_\_\_

d8 \_\_\_

h7 \_\_\_

e5 \_\_\_

e3 \_\_\_

g3 \_\_\_

c7 \_\_\_

### 3) Esercizi:

(da eseguire senza usare la scacchiera)

In quali case può andare un cavallo da h1?

In quali case può andare una torre da d2?

In quali case può andare una donna da d8

In quali case può andare un cavallo da a7?

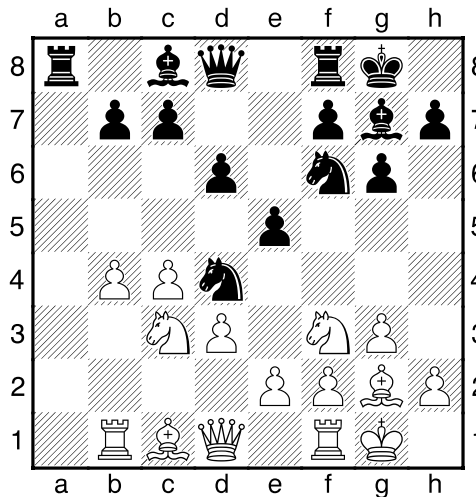
In quali case può andare una torre da c1?

In quali case può andare una donna da g4?

## Andersson,Ulf (2585) – Romero Holmes,Alfonso (2455) [A26]

Rome, 1986

1.Cf3 Cf6 2.c4 g6 3.g3 Ag7 4.Ag2 0-0 5.0-0 d6 6.Cc3 Cc6 7.d3 e5 8.Tb1 a5 9.a3 Cd4  
10.b4 axb4 11.axb4



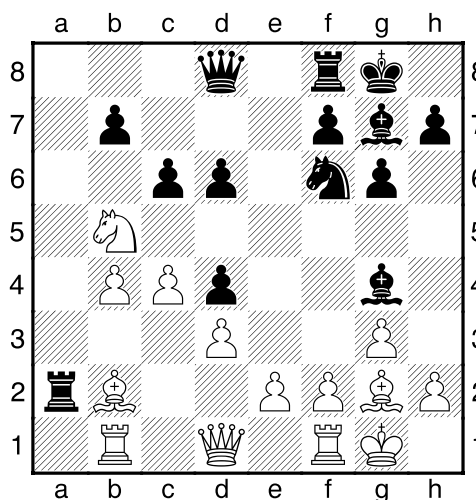
Prova da questa posizione ad andare avanti per alcune mosse alla cieca senza vedere la scacchiera.

Girati e senza guardare la scacchiera scrivi la posizione dei pedoni bianchi e poi dei pedoni neri. Ora puoi guardare per un attimo la scacchiera e poi scrivi la posizione dei cavalli e degli alfieri. Ora guarda di nuovo e poi scrivi la posizione della donna e delle torri. Infine dei re.

Ora scrivi in quali case possono andare i pezzi leggeri del bianco.

Fai poi la stessa cosa per i pezzi leggeri del nero.

11...Ag4 [Fritz 10: 11...Ce6 0.15/11 ] 12.Cxd4 exd4 13.Cb5 Ta2 14.Ab2 c6



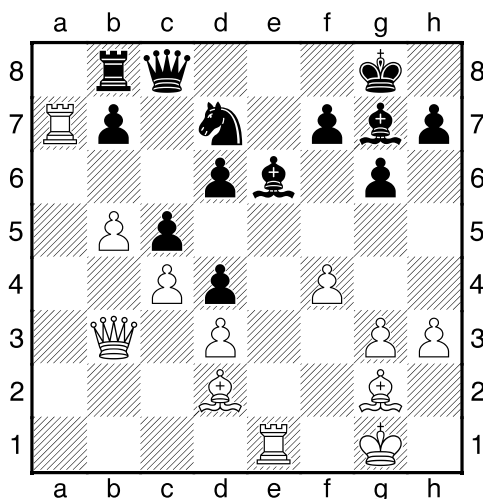
Prova da questa posizione ad andare avanti per alcune mosse alla cieca senza vedere la scacchiera.

Girati e senza guardare la scacchiera scrivi la posizione dei pedoni bianchi e poi dei pedoni neri. Ora puoi guardare per un attimo la scacchiera e poi scrivi la posizione dei cavalli e degli alfieri. Ora guarda di nuovo e poi scrivi la posizione della donna e delle torri. Infine dei re.

Ora scrivi in quali case possono andare i pezzi leggeri del bianco.

Fai poi la stessa cosa per i pezzi leggeri del nero.

15.Ca3 Da8 16.Db3 Txa3 17.Axa3 Axe2 18.Tfe1 Ag4 19.Ta1 Db8 20.b5 c5 21.Ac1 Cd7 22.f4 Dc7 23.Ta7 Tb8 24.Ad2 Dc8 25.h3 Ae6



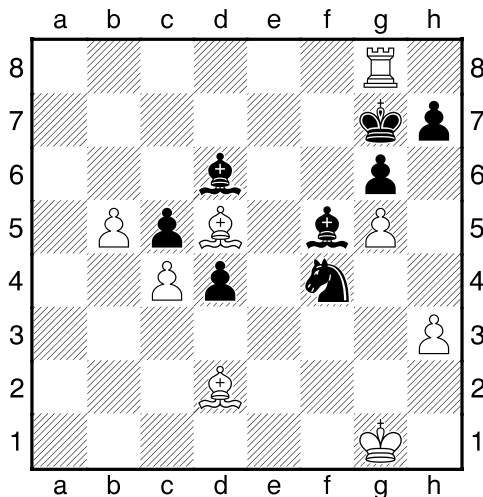
Prova da questa posizione ad andare avanti per alcune mosse alla cieca senza vedere la scacchiera.

Girati e senza guardare la scacchiera scrivi la posizione dei pedoni bianchi e poi dei pedoni neri. Ora puoi guardare per un attimo la scacchiera e poi scrivi la posizione dei cavalli e degli alfieri. Ora guarda di nuovo e poi scrivi la posizione della donna e delle torri. Infine dei re.

Ora scrivi in quali case possono andare i pezzi leggeri del bianco.

Fai poi la stessa cosa per i pezzi leggeri del nero.

26.Dd1 Cf6 27.g4 d5 28.f5 Ad7 29.g5 Ch5 30.Axd5 Axf5 31.Te7 Axd3 32.Df3 Af5 33.Axf7+ Rh8 34.Taxb7 Txb7 35.Dxb7 Dxb7 36.Txb7 Ae5 37.Te7 Ad6 38.Te8+ Rg7 39.Ad5 Cf4 40.Tg8#



Prova da questa posizione ad andare avanti per alcune mosse alla cieca senza vedere la scacchiera.

Girati e senza guardare la scacchiera scrivi la posizione dei pedoni bianchi e poi dei pedoni neri. Ora puoi guardare per un attimo la scacchiera e poi scrivi la posizione dei cavalli e degli alfieri. Ora guarda di nuovo e poi scrivi la posizione della donna e delle torri. Infine dei re.

Ora scrivi in quali case possono andare i pezzi leggeri del bianco.

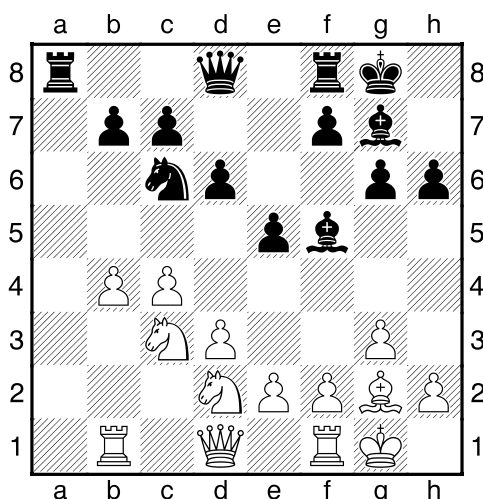
Fai poi la stessa cosa per i pezzi leggeri del nero.

1-0

## Andersson,Ulf (2620) – Lautier,Joel (2450) [A26]

Cannes, 1989

1.c4 Cf6 2.Cf3 g6 3.g3 Ag7 4.Ag2 0-0 5.0-0 d6 6.Cc3 e5 7.d3 Cc6 8.Tb1 a5 9.a3 Af5 10.Ag5 h6 11.Axf6 Axf6 12.Cd2 Ag7 13.b4 axb4 14.axb4



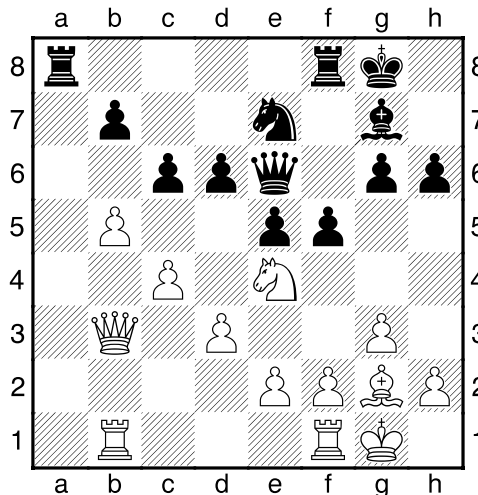
Prova da questa posizione ad andare avanti per alcune mosse alla cieca senza vedere la scacchiera.

Girati e senza guardare la scacchiera scrivi la posizione dei pedoni bianchi e poi dei pedoni neri. Ora puoi guardare per un attimo la scacchiera e poi scrivi la posizione dei cavalli e degli alfieri. Ora guarda di nuovo e poi scrivi la posizione della donna e delle torri. Infine dei re.

Ora scrivi in quali case possono andare i pezzi leggeri del bianco.

Fai poi la stessa cosa per i pezzi leggeri del nero.

14...Dc8 [Fritz 10: 14...Ac8 15.b5 Cd4 16.e3 Ce6 17.Dc2 f5 18.Ta1 Txa1 19.Txa1 f4 20.gxf4 exf4 21.d4 fxe3 -0.09/12 ] 15.Cd5 Ae6 16.b5 Axd5 17.Axd5 Ce7 18.Ag2 c6 19.Ce4 De6 20.Db3 f5



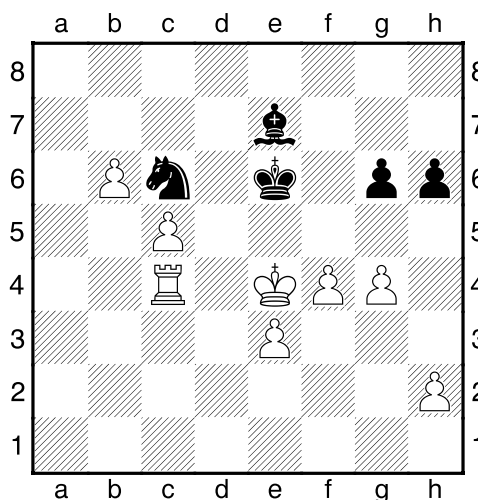
Prova da questa posizione ad andare avanti per alcune mosse alla cieca senza vedere la scacchiera.

Girati e senza guardare la scacchiera scrivi la posizione dei pedoni bianchi e poi dei pedoni neri. Ora puoi guardare per un attimo la scacchiera e poi scrivi la posizione dei cavalli e degli alfieri. Ora guarda di nuovo e poi scrivi la posizione della donna e delle torri. Infine dei re.

Ora scrivi in quali case possono andare i pezzi leggeri del bianco.

Fai poi la stessa cosa per i pezzi leggeri del nero.

21.Cxd6 c5 22.Cxb7 Db6 23.Cxc5 Dxc5 24.Axa8 Txa8 25.Db4 Dxb4 26.Txb4 Rf7 27.b6 e4 28.dxe4 fxe4 29.c5 Cc6 30.Txe4 Ta5 31.Td1 Ta1 32.Txa1 Axa1 33.e3 Af6 34.Rf1 Ae7 35.Re2 Cd8 36.Tc4 Cc6 37.f4 Re6 38.Rd3 Rd7 39.Re4 Re6 40.g4



Prova da questa posizione ad andare avanti per alcune mosse alla cieca senza vedere la scacchiera.

Girati e senza guardare la scacchiera scrivi la posizione dei pedoni bianchi e poi dei pedoni neri. Ora puoi guardare per un attimo la scacchiera e poi scrivi la posizione dei cavalli e degli alfieri. Ora guarda di nuovo e poi scrivi la posizione della donna e delle torri. Infine dei re.



**Ora scrivi in quali case possono andare i pezzi leggeri del bianco.  
Fai poi la stessa cosa per i pezzi leggeri del nero.**

**1-0**