



fondato nel 1983

Tempo di riflessione:

90 minuti + 30 secondi a mossa per finire la partita.

Pre-Iscrizione:

Su Vesus.Org; Link: https://vesus.org/event/VbLX_CdG

Oppure scrivendo un'e-mail a: info@arciscacchi.it



Quota di partecipazione:

ordinaria (Open A, B, C): 60 Euro

U16 e giocatrici donne: 50 Euro

Maestri e FM: 30 Euro

GM e IM: gratuita

L'iscrizione viene confermata con il pagamento della quota di partecipazione. Iscrizione dopo il 07/06/2024: +10 Euro

Pagamento tramite bonifico bancario:

IBAN: IT19 L058 5611 6020 5157 1162 835;

BIC: BPAAIT2B051, intestato ad ASD ARCI Scacchi Bolzano.

Regolamento:

Il torneo sarà valido per il calcolo ELO-FIDE.

Sono ammessi i giocatori in possesso della tessera F.S.I. agonistica o junior per l'anno in corso e gli stranieri in possesso della tessera di una Federazione aderente alla FIDE, ovvero in possesso di ELO-FIDE.

Sono in vigore i regolamenti FIDE per l'attività scacchistica agonistica. Promozioni, aggiornamenti di punteggio individuale, modalità di organizzazione e di svolgimento dei tornei e norme disciplinari sono regolate dal vigente regolamento tecnico F.S.I.

I tornei vengono svolti con il sistema svizzero. Fa fede il punteggio ELO-FSI o FIDE in vigore il 1° giugno del 2024. Spareggio in caso di parità: 1. FIDE-Buchholz Cut1; 2. FIDE- Buchholz total; 3. ARO (Average Rating Opponent).

Note: In sala di gioco è vietato fumare nonché detenere e usare telefoni cellulari.

L'organizzazione si riserva di assegnare fino a 2 wild card per l'open A.

Info:

Davide Olivetti 329 734 0694

info@arciscacchi.it | www.arciscacchi.it

Informazioni sulla sede di gioco:

<https://www.sparkasse.it/academy/>



PROGRAMMA

controllo presenza: venerdì 21/6 ore 16:00-17:00

primo turno: venerdì 21/6 ore 17:30

secondo turno: sabato 22/6 ore 9:30

terzo turno: sabato 22/6 ore 15:00

quarto turno: domenica 23/6 ore 9:30

quinto turno: domenica 23/6 ore 15:00

Premiazioni: a termine del 5° turno

Il tempo massimo di ritardo consentito è pari a 45 minuti.

MONTEPREMI 2.600,00€

	Open A	Open B	Open C
1°	600 € Trofeo	250 € Trofeo	150 € Coppa
2°	360 € Trofeo	150 € Trofeo	100 €
3°	200 € Trofeo	100 € Trofeo	90 €
4°	160 €		
5°	140 €		
< 2200	120 €		
< 2100	100 €		
< 1800		80€	
Over 60	Premio	Premio	
U18	Trofeo	Trofeo	Trofeo

I premi non sono cumulabili.



SPARKASSE
CASSA DI RISPARMIO

Il circolo ARCI Scacchi Bolzano e
la Cassa di Risparmio Academy
presentano

il 1° Torneo Internazionale di Scacchi

SPARKASSE TROPHY -

Daniel Harrwitz

Memorial

21 - 23 giugno 2024

Open A: Elo superiore a 1950

Open B: Elo inferiore a 2000

Open C: Elo inferiore a 1700

Sale della Cassa di Risparmio Academy

Via Cassa di Risparmio, 16

Bolzano

Daniel Harrwitz

è stato un famoso maestro di scacchi del XIX secolo, nato nel 1821 a Breslavia, in Prussia (oggi Wroclaw, in Polonia), e morto nel 1884 a Bolzano.



Dal gennaio 1853 al febbraio 1856, il maestro di scacchi fu l'indiscusso numero uno nella lista mondiale calcolata retrospettivamente.



All'apice della sua carriera, Harrwitz viveva principalmente a Londra e Parigi, dove era un frequentatore abituale del famoso "Café de la Régence". Nella mecca degli scacchi francesi, giocava a scacchi dal mattino alla sera e

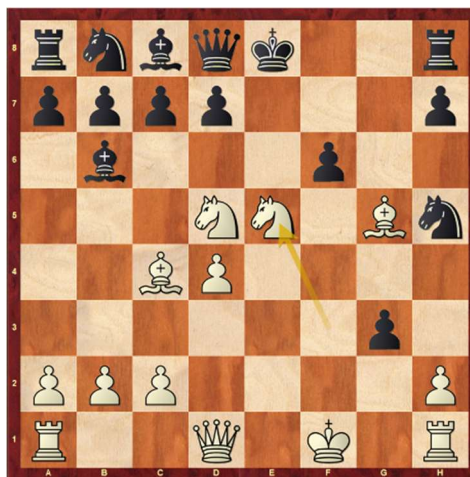
faceva anche molte esposizioni simultanee alla cieca. Dal 1853 al 1854, pubblicò una rivista di scacchi chiamata "British Chess Review", e nel 1862 Harrwitz scrisse un libro intitolato "Lehrbuch des Schachspiels" (Manuale degli scacchi).

Uno dei suoi match più famosi fu giocato nel 1856 contro Adolf Anderssen, uno dei giocatori più forti dell'epoca. Un altro incontro significativo avvenne nel 1858 contro Paul Morphy a Parigi, uno dei più grandi talenti degli scacchi di tutti i tempi. Harrwitz vinse le prime due partite del match ma alla fine dovette cedere alla superiorità di gioco di Morphy.



Harrwitz - Anderssen (Breslavia, 1848)

1.e4 e5 2.f4 exf4 3.Ac4 Dh4+ 4.Rf1 Ac5 5.d4 Ab6 6.Cf3 De7 7.Cc3 Cf6 8. e5 Ch5 9.Cd5 Dd8 10.g4 ffg3 11.Ag5 f6



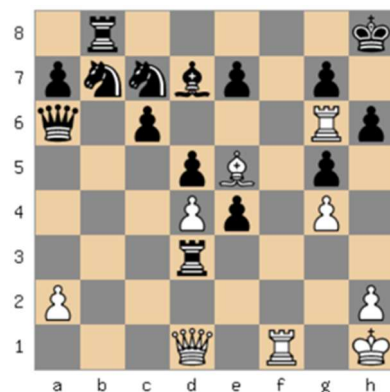
posizione dopo 13. Ce5!

12.exf6 gxf6 13.Ce5 O-O 14.Dxh5 ffg5 15.Cf6+ Rg7 16.Dxh7+ Rxf6 17.Cg4# 1-0

Le capacità romantiche di attacco di Harrwitz gli permettono di battere il suo forte avversario, Adolf Anderssen, in sole 17 mosse.

Manuale degli Scacchi

Nel 1862, Harrwitz pubblicò un manuale degli scacchi. La posizione sulla copertina può essere vista come il più potente "mulinello" (vortice) di tutti i tempi, un vero e proprio "massacro a motosega".



copertina del "Manuale di Scacchi" scritto da Harrwitz. Il bianco muove e vince

Vita di Daniel Harrwitz a Bolzano

Luca D'Ambrosio, membro di un'associazione internazionale di storici degli scacchi e del circolo ARCI Scacchi Bolzano, è riuscito a ricostruire l'ultima fase della vita del maestro di scacchi di Breslavia.

Harrwitz risiedeva a "Zollstange 173", ex pensione Rosengarten in zona Dodiciville (indirizzo attuale: Via de Lai, Bolzano).



Gries, un quartiere di Bolzano, all'epoca era una località termale con un sanatorio di fama mondiale. Poiché Harrwitz soffriva di una malattia polmonare, che è anche indicata come causa della sua morte, si è ipotizzato che potesse essere sepolto lì. Alla fine, però, D'Ambrosio è riuscito a trovare la sua lapide nel cimitero ebraico di Bolzano.



Immagini della tomba di Harrwitz nel cimitero di Bolzano



fondato nel 1983

ARCI Scacchi Bolzano
www.arciscacchi.it



Benvenuti nell'Alto Adige

Un'incantevole regione alpina che incanta con la sua bellezza naturale e la sua ricca tradizione culturale.



Situata nel nord Italia, al confine con l'Austria, l'Alto Adige è il luogo ideale per una vacanza indimenticabile.

Paesaggi da Sogno

Immergiti nella bellezza mozzafiato delle Alpi: montagne maestose, vallate verdi, laghi



cristallini e boschi incantati.

L'Alto Adige offre scenari da cartolina in ogni stagione.

Siusi alle Sciliar (Castelrotto) In estate, escursioni e passeggiate ti porteranno alla scoperta di panorami incredibili.

Cultura e Tradizione

L'Alto Adige è una fusione affascinante di culture. Qui, le tradizioni alpine si



mescolano con l'influenza italiana e austriaca,

creando un ambiente unico. Esplora affascinanti cittadine medievali, castelli storici e musei. Il museo archeologico di Bolzano, a soli 50 metri dalla sede di gioco, ospita "Ötzi" conservato nel ghiacciaio per oltre 5000 anni è la più antica mummia conosciuta.



Ötzi, l'uomo venuto dal ghiaccio, esposto al Museo archeologico

Gastronomia di Eccellenza

Delizia il tuo palato con la straordinaria cucina dell'Alto Adige. Assapora i sapori autentici dei



Canederli agli spinaci, il tradizionale "Schüttelbrot" e vino Lagrein

piatti tradizionali come lo speck, i canederli, i formaggi locali e i dolci tirolesi. Accompagna tutto con vini pregiati provenienti dalle rinomate cantine della regione.

Come arrivare alla sede di gioco

In Macchina:

Prendi l'uscita Bolzano Sud o Bolzano Nord dall'Autostrada A22 e segui le indicazioni per il centro fino al Parcheggio Bolzano Centro o Parcheggio Piazza Walther (entrambi a pagamento).

In Treno:

Scendi alla stazione ferroviaria Bolzano/Bozen e raggiungi la sede di gioco in 12 minuti a piedi o con il bus scendendo alla stazione di Via Rosmini (Linea 1, 7A, 8, 10A o 111).

In Aereo:

L'aeroporto di Bolzano (BZO) offre collegamenti per varie città europee.

Aeroporti internazionali nei dintorni: Verona, Bergamo, Treviso, Milano, Venezia, Bologna, Milano, Innsbruck, Monaco di Baviera.

LA SEDE DI GIOCO

Sale della Cassa di Risparmio Academy
Via Cassa di Risparmio, 16, Bolzano (BZ)



Mehr Bank. Più Banca.



SPARKASSE
CASSA DI RISPARMIO

